



Jordskifteretten

Gjerde- og beitespørsmål for jordskifteretten



Fjell-landbrukskonferansen
Oppdal 7/11-22

Gjerde og beitelovgivningingen

- 1000- årig lovhistorie - "Håvamål"; "*Gard set fred mellom grannar*"
- Fram til 1860 – Lov om Jords fredning
- Fra 1860 – hver vokte sine dyr.
- Gjerdelov 1961: Gjerdeplikt etter nytte
- Beitelov 1961: Vokteplikt for dyreeier

(Granne-) Gjerdeloven

- Gjerde i eiendoms- eller beiterettsgrenser
- Hva som gir gjerdeplikt
- Kostnader: likedeling evt etter nytte
- Kan fravikes ved avtale

- Nytt gjerde: nyttefokus...
- Eldre gjerde: kostnadsfokus...

Nytte i gjerdeloven

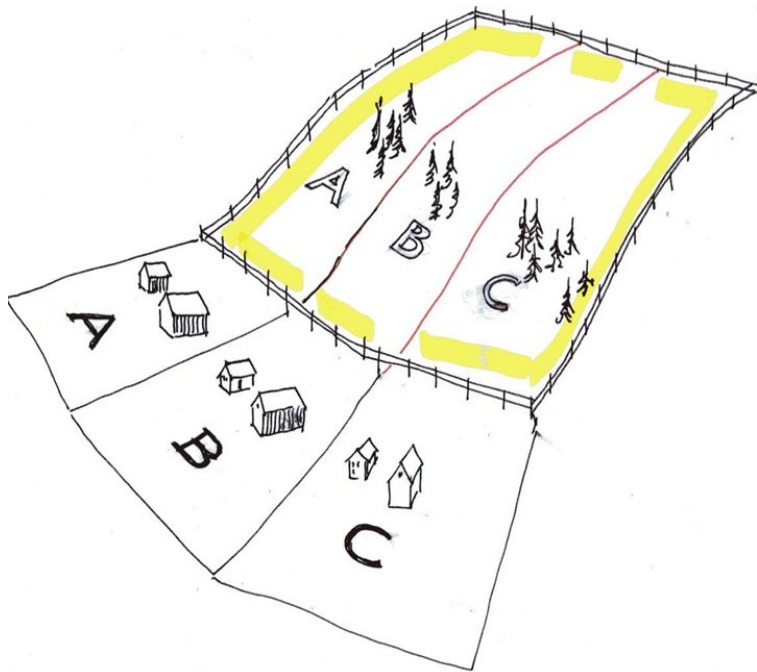
- For dyreeier
Reduserte utgifter til vakthold, redusert fare for erstatningsansvar
- For innmarkseier
Reduserte skader på åker/ eng, hindre tråkk av uvedkommende
- For boligeier
Markerer eiendomsgrensen, hindrer innsyn, hindre tråkk av uvedkommende, økt markedsverdi

Beiteloven

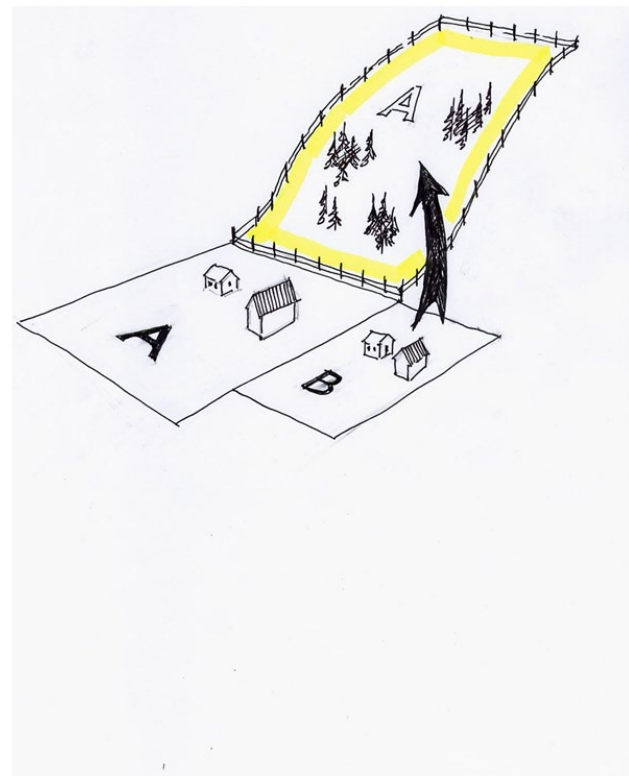
- Eiers hovedansvar for husdyr
- Nabos rett når dyr kommer innpå
- Kommune og stat kan regulere beite

Ymse slags beiterett

Kun på egne teiger –
eller felles evt avtalt

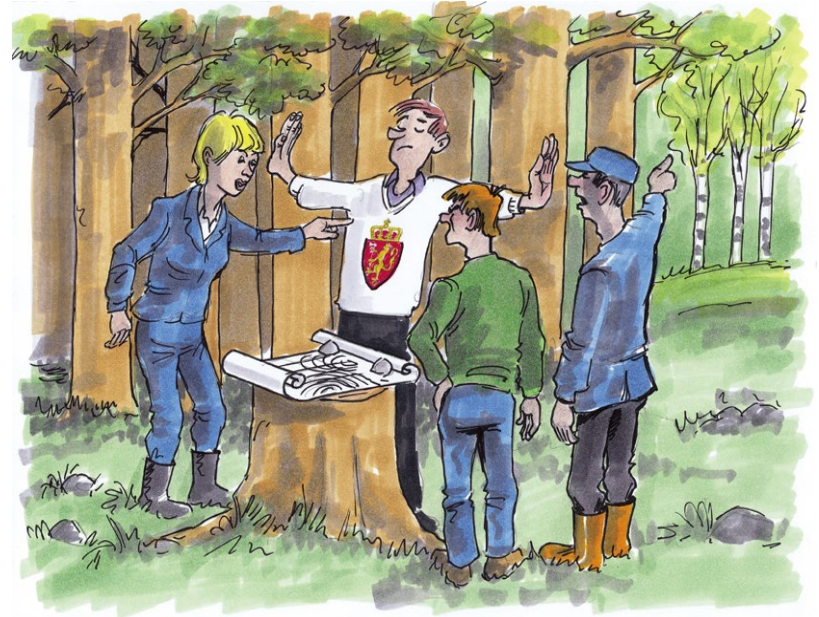


Bruksrett



Jordskifteretten løser:

- Tvist om rettigheter
- Bistand til organisering
- Uenighet om tiltak
- Avklare gjerdeplikt



Noen problemstillinger

- Morkautgarden forfaller.... Hva da?
- Hyttetomter.....

Virkemidler – to spor

Jordskifteloven (revidert 2013):

- Rettsutgreiing
- Bruksordning
- Sams tiltak

Skjønn etter gjerdeloven:

- Gjerdeplikt §1
- Gjerdeholdstvang (§7)
- Ja – nødvendige bestemmelser (hvordan, frist, kostnadsdeling, oppgjør i penger etc)

Sakskostnader

Jordskifte: diverse gebyr

Gjerdeskjønn: pr rettsmøtedag

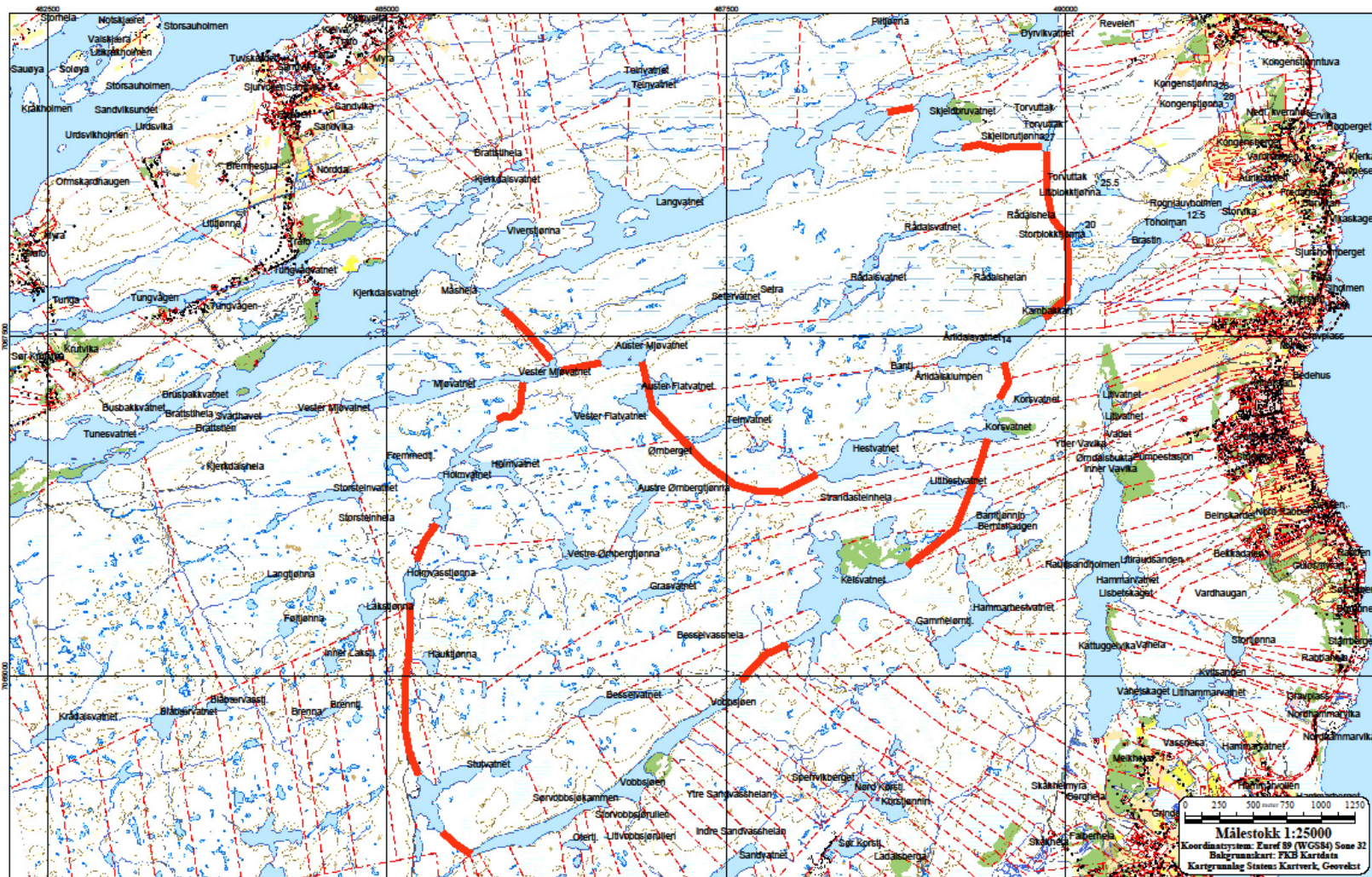
Begge:

- Godtgjøring meddommere/skjønnsmedlemmer
- Gebyrer fordeles etter nytte
- Tvist: advokatkostnader – tapt/vunnet

Eksempler fullførte saker

- Bruksordninger:
 - Sistranda (Frøya)
 - Salten
 - Lusæter (Gudbrandsdal)
 - Midtre Orkland
 - Selbustrand utm.lag
 - Sokndal søndre statsalmenning
 - Tovhaugen (Røros)
- Gjerdeskjønn:
 - Berg-Lauglo (Trondheim)

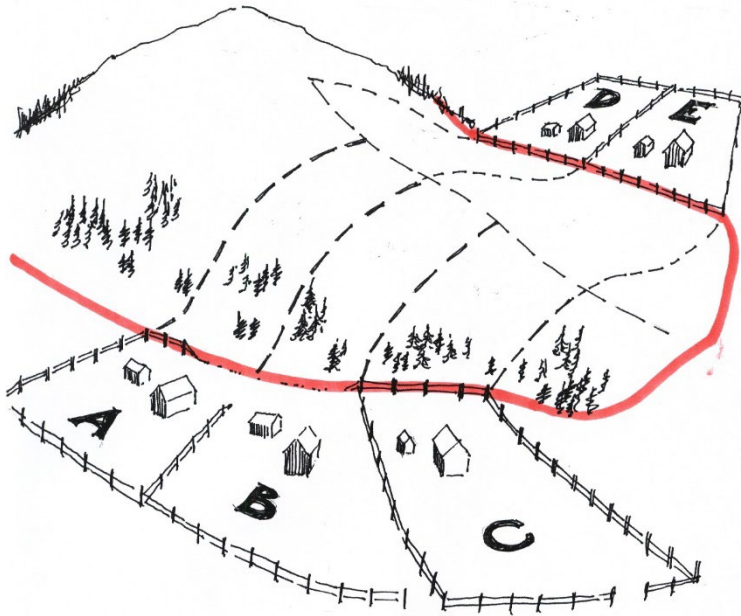
Sistranda, Ørnberget beiteområde



SØR-TRONDELAG JORDSKIFTERETT
SAK NR. 1600-2012-0032
Datert 03.01.2013

Kart over gjerde trace.

Salten jsk.rett



Ikke felles beiterett

Sperregjerde
uavhengig av rettighet/
eiendomsgrenser

Beiteeierlag (alle)
Gjerdelag (frivillig)
Kostnadsfordeling

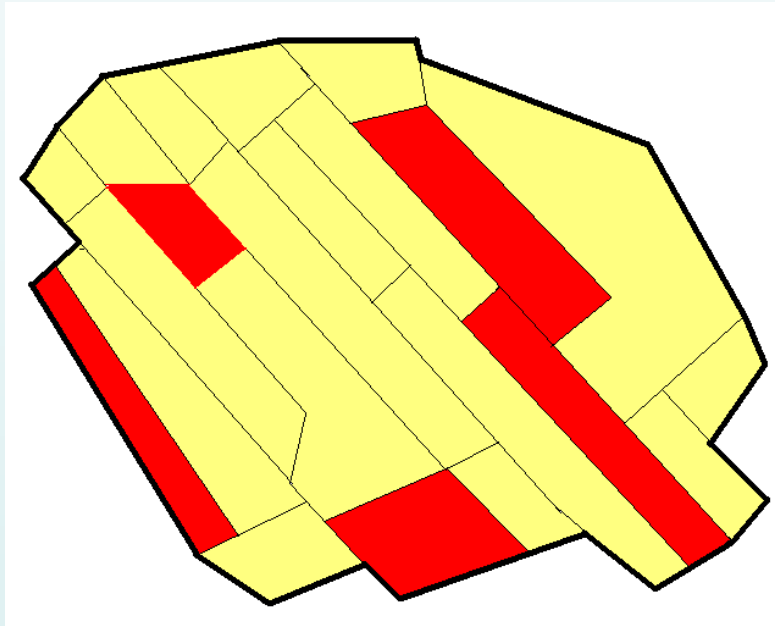
Lusæter

Nord-Gudbrandsdal jordskifterett sak 20/1995



Midtre Orkland - sak 44/1998

14 000 dekar utmark
Ikke felles beiterett



Fastsatt gjerdetrasê
og felles beitebruk

Beiteeierlag (alle)
Gjerdelag (frivillig)

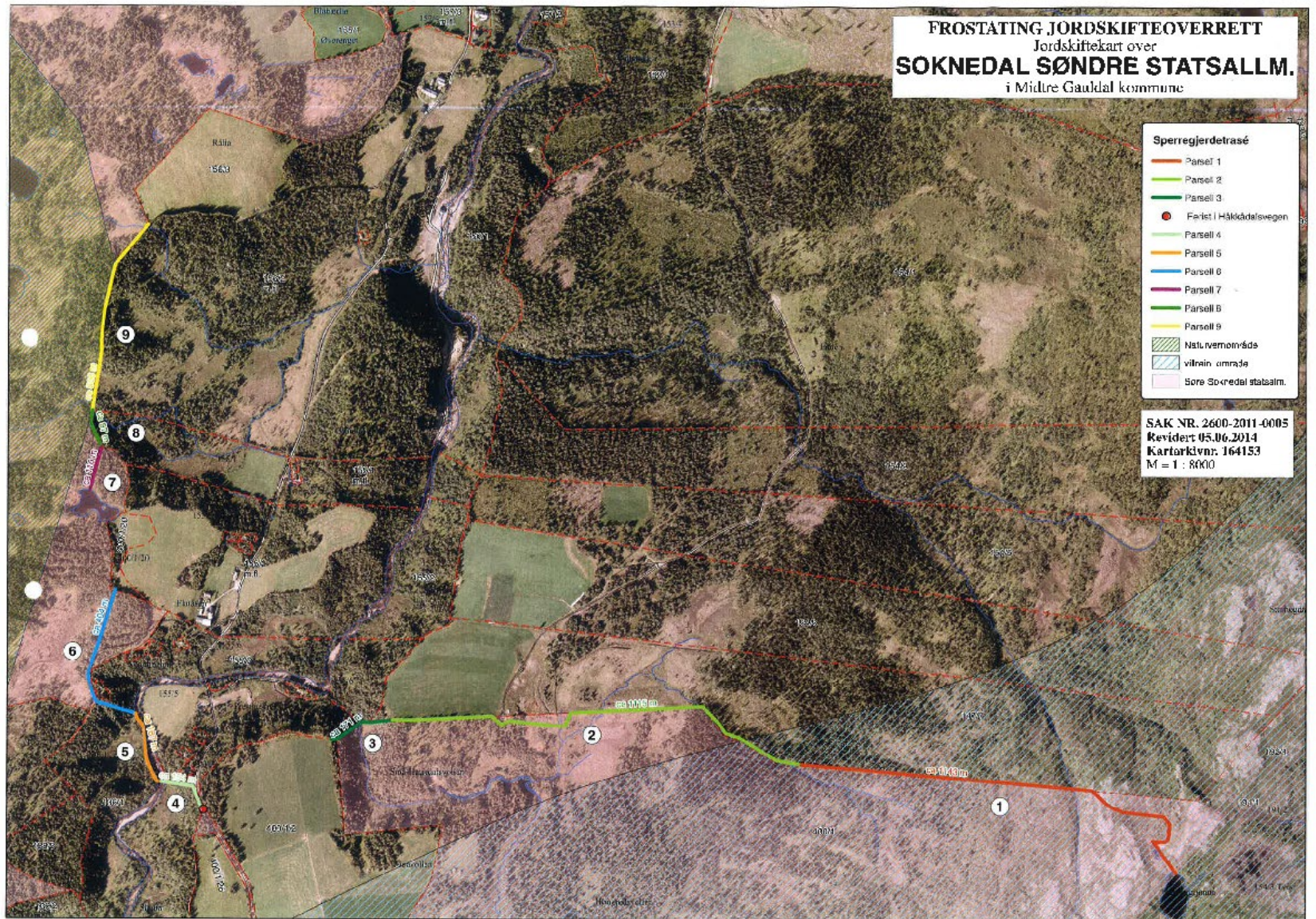
Selbustrand utmarkslag – sak 15/1994



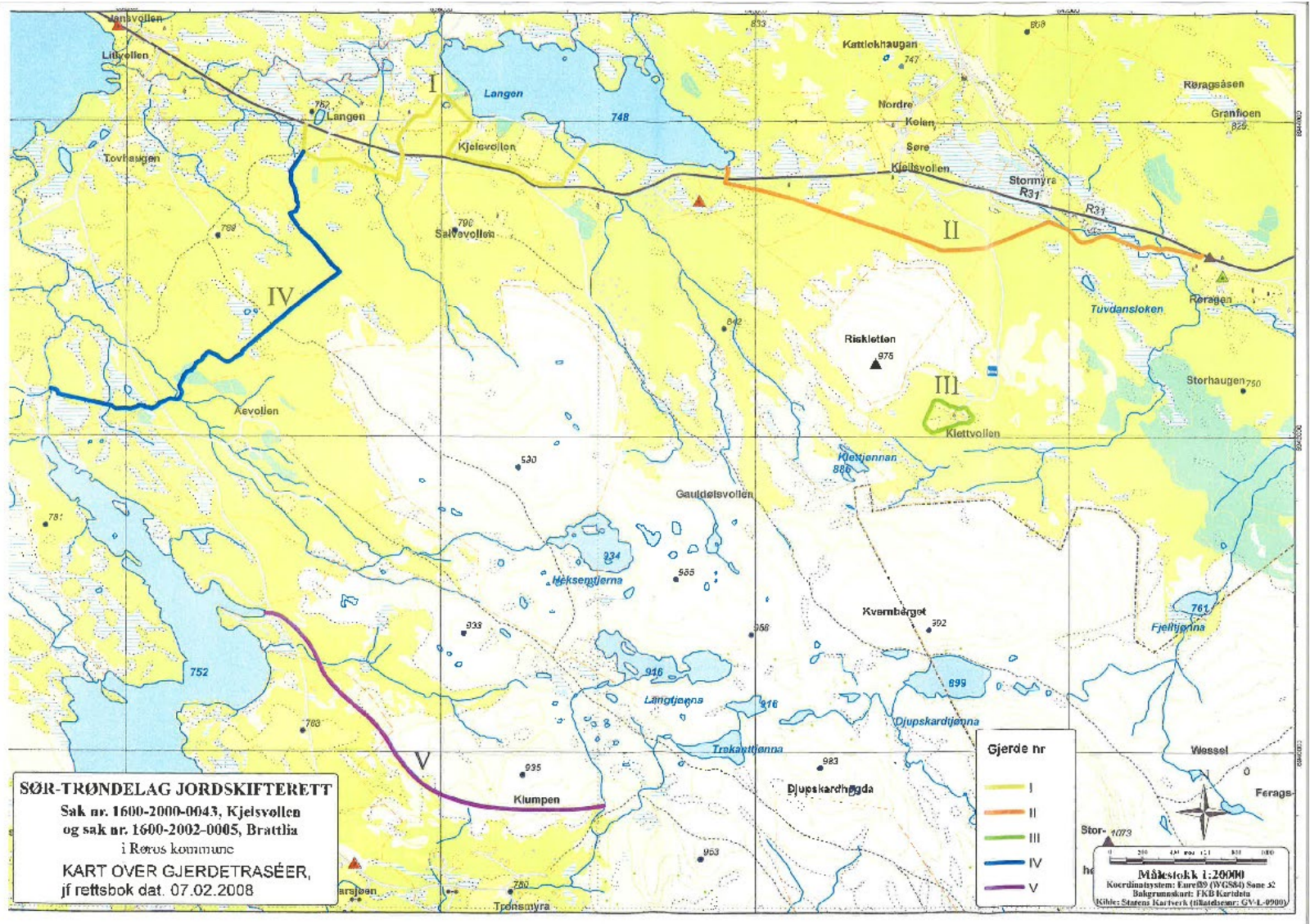
70 000 dekar utmark
70 beiterettshavere
Ikke felles beiterett

Etablert beitelag
Fordelt gjerdekostnader
0,4 meter gjerde pr. dekar

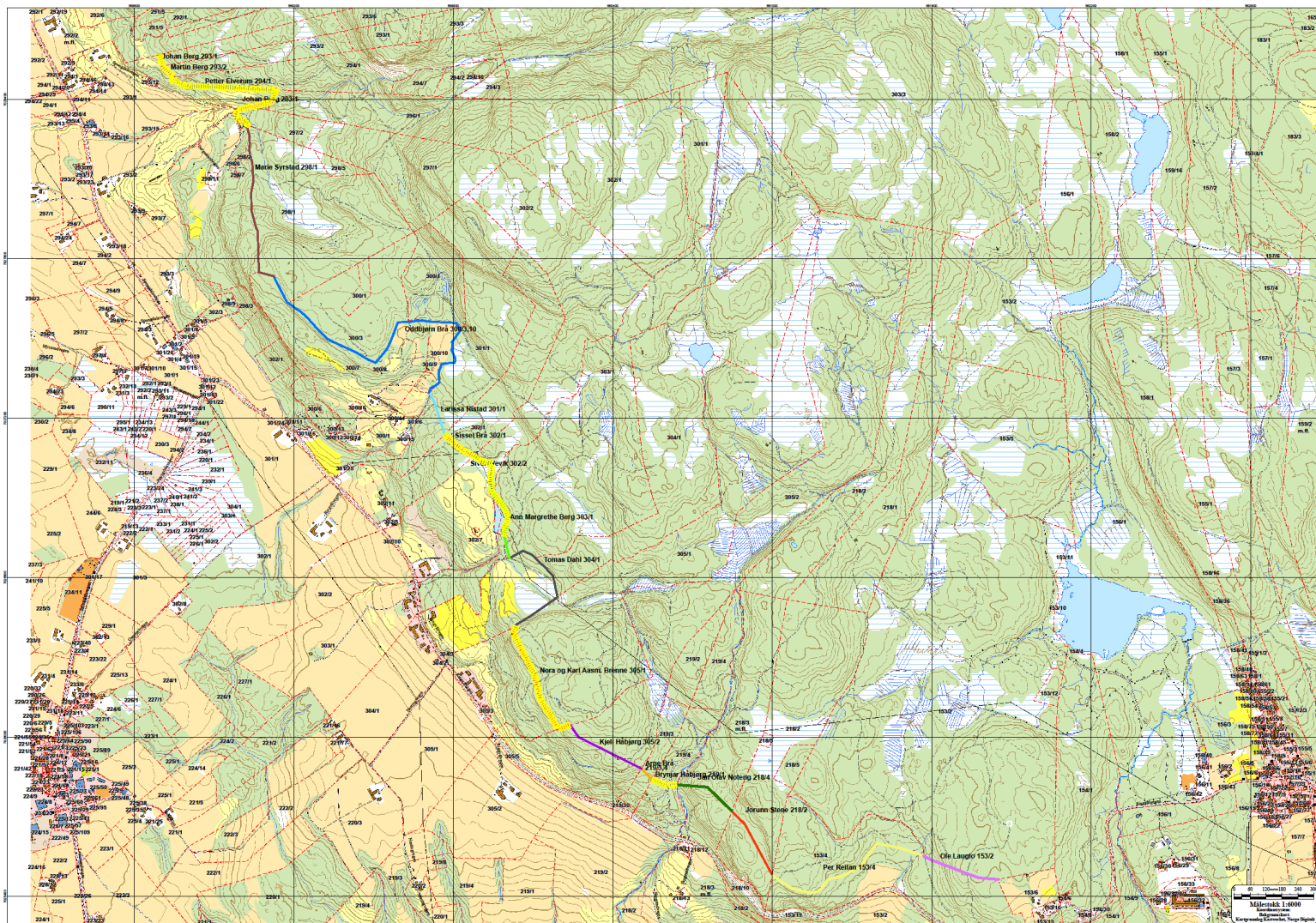
Sokndal søndre statsalmenning



Tovhaugen, Røros – sak 16-110332



Gjerdeskjønn Berg-Lauglo 15-198071



Kort om pågående saker....

- Renå-Vikvarvet i Selbu
- Hoel i Orkland (Meldal)
- Angen i Osen
- Amdal i Midtre Gauldal

NORSK SAU OG GEIT

nsg.no

*MYE bra fagstoff,
rettsavgjørelser mm!*

