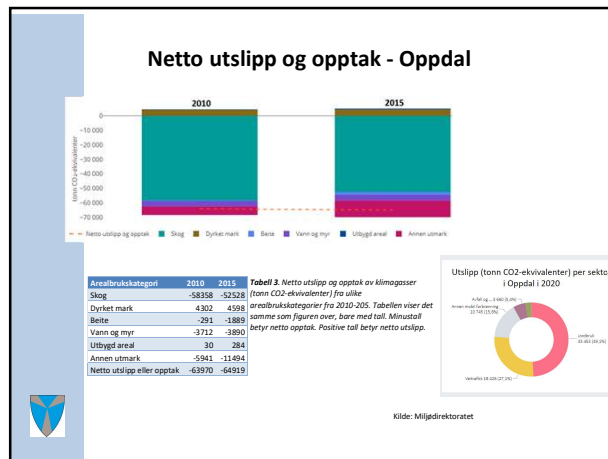




1



2

### Jordbruket i Oppdal

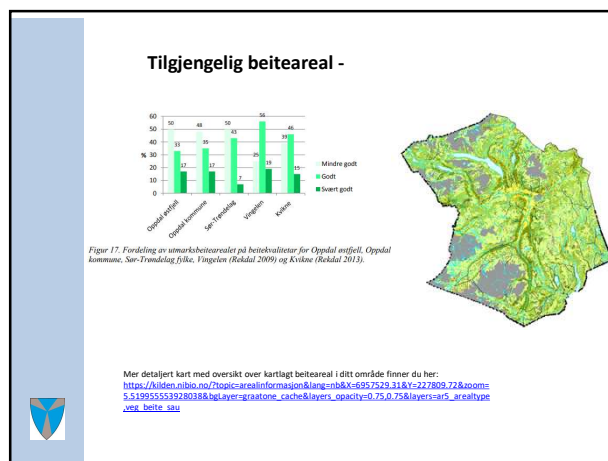
Jordbruket i Oppdal er først og fremst basert på grasproduksjon og gode beiter, i tillegg er mandelpotetproduksjon viktig.

**I Oppdal produseres det hvert år** (tall fra 2021)

- Ca. 8 500 000 liter melk.
  - Et års forbruk til ca. 103 600 personer.
- Ca. 1 060 tonn poteter
  - Et års forbruk til ca. 39 000 personer
- Ca. 515 tonn storfekjøtt.
  - Et års forbruk til ca. 36 000 personer
- Ca. 550 tonn lammekjøtt.
  - Et års forbruk til ca. 165 000 personer.
- Ca. 240 tonn egg
  - Et års forbruk til ca. 18 000 personer.

Foto: Anne Karin Botnan, NLR Trøndelag

3



4

## Naturbeitemark

Naturbeite(mark)  
– til forskjell fra  
dyrka mark

Naturbeitemark er ikke eldre kulturmærktyper

Naturbeitemark er beitemark som ikke er pløyd, sådd og/eller gjødslet.

Mange former gjennom rydding og lang tids tradisjonell drift. Den karakteriseres av et oftest tett feitejukt av

Ulike arter, men arts sammensetningen er kulturbetinget. Vegetasjonen består hovedsakelig av lyselskende og ofte løskursprevalente arter.

AGRI ANALYSE

5

## Prosjekt Karbonlagring i utmark

Mål –  
Beskrive hvordan beitebruk kan øke karbonlagring, samt se på forskjeller i karbonlagring ved forskjellig beitebruk på ulike biotoper og boniteter.

Er det riktig klimatilak å plante tre/skog? Kanskje heller øke beitebruken?

Kan forskning endre modellene som i dag brukes for å beregne klimagassutslipp og –opptak?

Spørreundersøkelse sendt ut i april 2021 til gardbrukere i Oppdal om beiting og beitedyr og bruk av utmarksbeite – 111 svarte. Tusen takk!

6

## Lokaliteter i prosjektet -

6 målepunkt på hver sæter – 3 i beite og 3 innom gjerdet

- Krav til aktiv beitebruk over lang tid
- Sammenligningsareal som har vært inngjerda 40-50 år

Hvert målepunkt ble

- Botanisert
- Tatt flux-måling (hvor mye CO<sub>2</sub>-tar plantene opp på 2 min)
- Målt grønnmasse (volum av biomasse over bakken)
- Målt jordtemperatur
- Tatt jordprøver for hver 10 cm ned til ca 70 cm dybde

Horngjelan, Gjevilvassdalen    Isholsætra, Dindalen    Kalvhåggåsetra, Vinstradalen

7

## Karbonlageret i beitemark - går ned til 1 meters dybde

En undersøkelse utført i Storbritannia viste at karbonlager ned til 1 meters dybde påvirkes av graden av beitetrykk (Ward mfl., 2016).

Ward mfl. (2016) estimerte jordkarbon i beitemark og fant at 60 prosent av jordkarbonet var lenger ned enn 30 cm.

Total mengde karbon var 10 prosent høyere i jord ved middels beitetrykk sammenlignet med høyt beitetrykk.

Vegetation	Soil
Tropical forests	~15
Temperate forests	~10
Savannah	~10
Tropical savanna	~10
Temperate grasslands	~10
Deserts and semi-deserts	~10
Tundra	~10
Wetlands	~10
Croplands	~10

8

