



## Statens vegvesen

OPPDAL KOMMUNE  
Inge Krokanns veg 2  
7340 OPPDAL

Behandlende enhet:  
Utbygging

Saksbehandler/telefon:  
Idar Lillebo / 90020552

Vår referanse:  
21/29764-1

Deres referanse:

Vår dato:  
17.02.2021

### E6 Fagerhaug – Seiersdalsveien – Varsel om oppstart av planarbeid i Oppdal og Rennebu kommune

Statens vegvesen, Oppdal kommune og Rennebu kommune varsler med dette at vi i samarbeid skal utarbeide reguleringsplan for Europaveg 6 (E6) på strekningen Fagerhaug – Seierdalsveien. Planarbeidet omfatter detaljregulering av ny E6 med planprogram og konsekvensutredning.

#### Hensikten med prosjektet

Hensikten med planarbeidet er å etablere en ny effektiv og trafikksikker E6 fra Fagerhaug til Seierdalsveien. Planarbeidet skal tilrettelegge for redusert sannsynlighet for møteulykker og redusert skadeomfang ved eventuelt utforkjøringsulykker. Videre bedre forhold for næringstransport og gi en forutsigbar og trygg fremkommelighet for alle trafikantgrupper.

#### Planprosessen

I første del av planarbeidet skal planprogrammet med konsekvensutredning (KU) og silingsrapport utarbeides. I arbeidet med planprogram vil man også vurdere, konsekvens utrede og anbefale en korridor for ny E6. Planprogrammet med anbefaling av korridor er planlagt lagt fram for politisk behandling høsten 2021. Før politisk behandling blir planprogrammet sendt på høring til både myndigheter og andre berørte.

Når planprogram er vedtatt går man videre i planarbeidet med utarbeidelse av detaljplan basert på valgt korridor. Høst 2021 og vinter 2022 er avsatt til dette arbeidet hvorav man videre har som målsetning å sende planen til offentlig ettersyn våren 2022.

#### Ulike koordinerer for ny E6 som inngår i planprogrammet med KU og silingsrapport

Vedlagt kart viser området som inngår i utredningen. Aktuelle korridorer for ny E6 er enten **vest** for dagens E6 eller **øst** for Dovrebanen. Begge disse alternativene legger til grunn 2-3 felts veg og 90km/t samt at dagens E6 blir videreført som lokalveg for blant annet myke trafikanter samt saktegående kjøretøy.

Postadresse  
Statens vegvesen  
Utbygging  
Postboks 1010 Nordre Ål  
2605 LILLEHAMMER

Telefon: 22 07 30 00  
firmapost@vegvesen.no  
Org.nr: 971032081

Kontoradresse  
Strandveien 40  
7067 TRONDHEIM

Fakturaadresse  
Statens vegvesen  
Regnskap  
Postboks 702  
9815 Vadsø

Alternativene øst og vest skal videre måles opp mot et utbedringsalternativ. Utbedringsalternativet innebærer en stedvis oppgradering av dagens E6 med fartsgrense 80 km/t (ved Fagerhaug 60km/t).

#### **Frist for innspill til varsel om oppstart regulering.**

Eventuelle synspunkt, innspill eller andre relevante opplysninger til planarbeidet og planprogrammet sendes inn til e-post til [firmapost-midt@vegvesen.no](mailto:firmapost-midt@vegvesen.no) innen 7. april 2021. **Husk å merke eposten med E6 Fagerhaug – Seiersdalsveien, saksreferanse nr. 21/29764.**

#### **Informasjonsmøte**

Det holdes informasjonsmøte via digitale plattformer den 17. mars 2021 kl.18.00. Interesserte er velkomne til å få en orientering om planarbeidet og planprogrammet. Vi annonserer informasjonsmøtet nærmere via sosiale medier og andre medier. Informasjon om hvordan delta digitalt vil via disse kanalene legges ut. Tillater koronasituasjonen fysiske sammenkomster medio mars 2021 vil vi også legge opp til det.

#### **Aktuelt regelverk**

Kunngjøring av planoppstart gjøres med hjemmel i plan- og bygningslovens § 12-8 og § 12-9. Formell høring av planprogram og derpå reguleringsplan varsles senere i egne skriv.

#### **Ta gjerne kontakt**

Eventuelle spørsmål kan rettes til Idar Lillebo via epost [Idar.Lillebo@vegvesen.no](mailto:Idar.Lillebo@vegvesen.no) eller tlf. 900 205 52. Informasjon blir også lagt ut på våre hjemmesider [www.vegvesen.no/vegprosjekter](http://www.vegvesen.no/vegprosjekter).

Utbygging Midt  
Med hilsen

Harald I. Johnsen  
Prosjektleder

Idar Lillebo  
Planleggingsleder

*Dokumentet er godkjent elektronisk og har derfor ingen håndskrevne signaturer.*

Likelydende brev sendt til  
Bane NOR – Område Nord, Infrastrukturdivisjonen, Postboks 4350, 2308 HAMAR  
DIREKTORATET FOR MINERALFORVALTNING MED BERGMESTEREN FOR SVALBARD, Postboks  
3021 Lade, 7441 TRONDHEIM

NORGES VASSDRAGS- OG ENERGIDIREKTORAT (NVE) (2), Postboks 5091 Majorstua, 0301  
OSLO

OPPDAL KOMMUNE, Inge Krokanns veg 2, 7340 OPPDAL

Rennebu kommune (1)

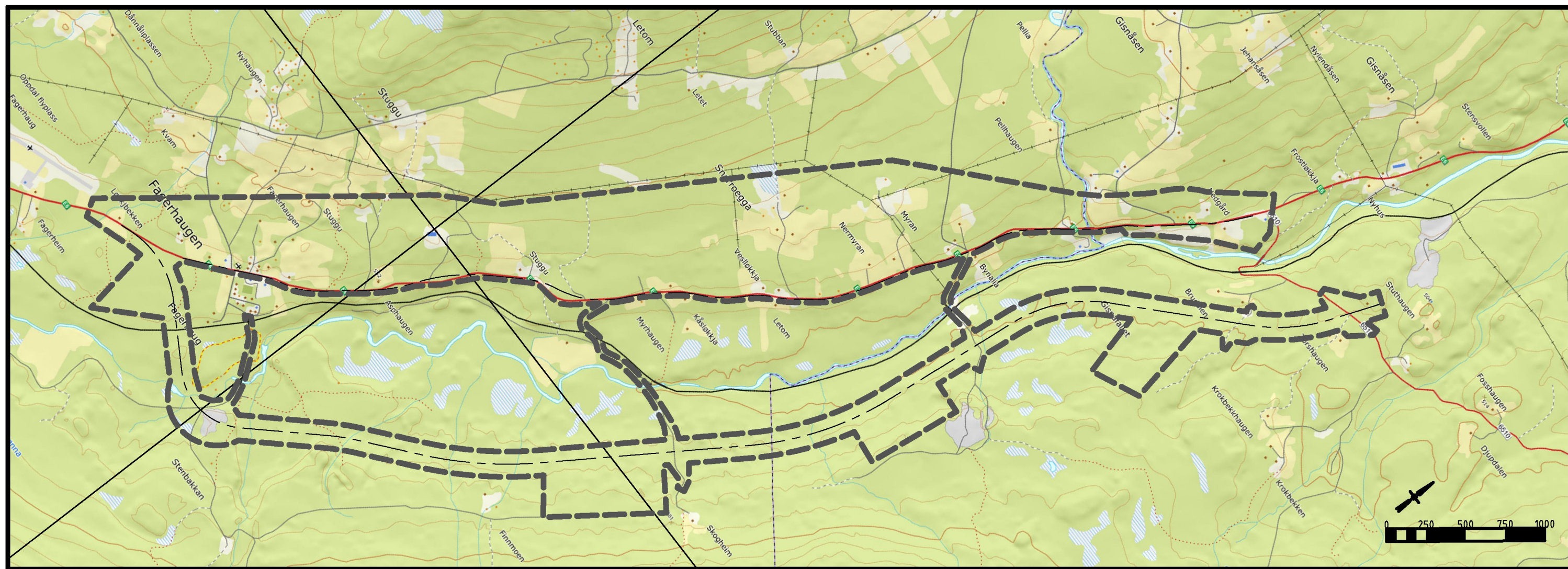
SAMEDIGGI / SAMETINGET, Ávjavárgeaidnu 50, 9730 KARASJOK


Statsforvalteren i Trøndelag (1), Postboks 2600, 7734 STEINKJER

STATSKOG SF, Postboks 63 Sentrum, 7801 NAMSOS

TRØNDELAG FYLKESKOMMUNE, Fylkets hus Postboks 2560, 7735 STEINKJER





Revisjon	Revisjonen gjelder	Utarb	Kontr	Godkjent	Rev. dato
 Statens vegvesen		Tegningsdato <b>12.02.2021</b>			
E6 Hp3 Oppdal-Ulsberg <b>Fagerhaug- Seierdalsveien</b> <b>Planavgrensing</b>		Bestiller <b>haroje</b>			
		Produsert for <b>Utbygging</b>			
		Prosjektnummer <b>811473</b>			
		Prosjektfase <b>50E006U_001</b>			
		Arkivreferanse <b>12 500</b>			
		Målestokk A3-format <b>1:12 500</b>			
<b>Reguleringsplan</b>		Koordinatsystem <b>EUREF89NTM/ANN2000</b>			
Utarbeidet av	Kontrollert av	Godkjent av	Konsulentfirma		Tegningsnummer /
maxia	amustr	idalil			revisjonsboksnavn <b>R000</b>