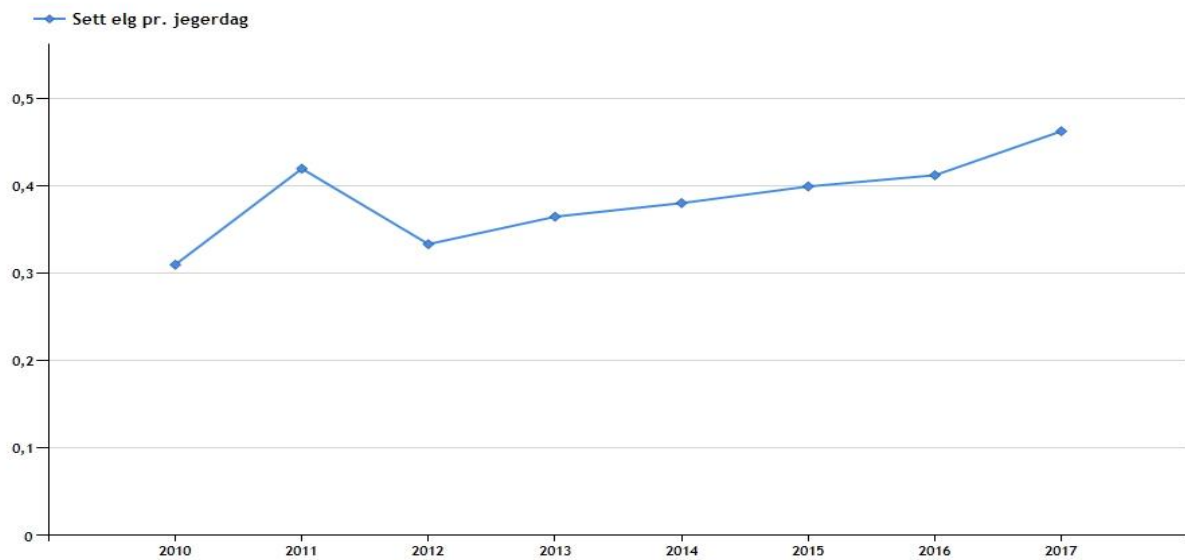


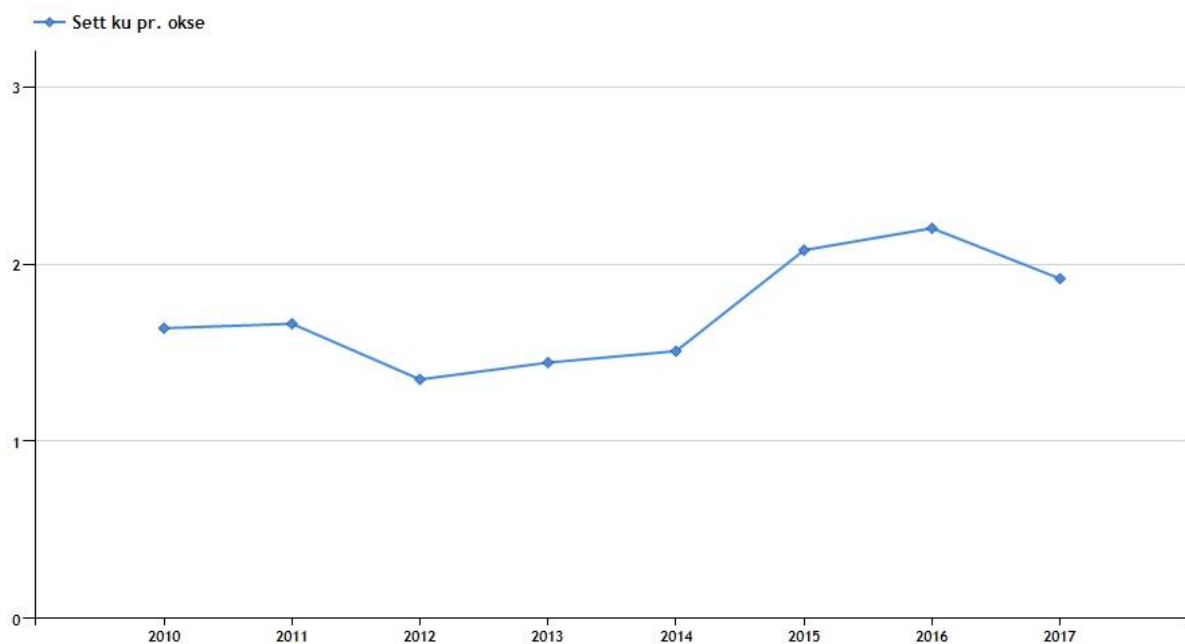
SETT-ELG FOR PERIODEN 2010 – 2017

Nedenfor følger en kort gjennomgang av Sett-Elg for perioden 2010 – 2017. Basert på resultatene gis også en anbefaling for tildeling og avskyting i 2018.



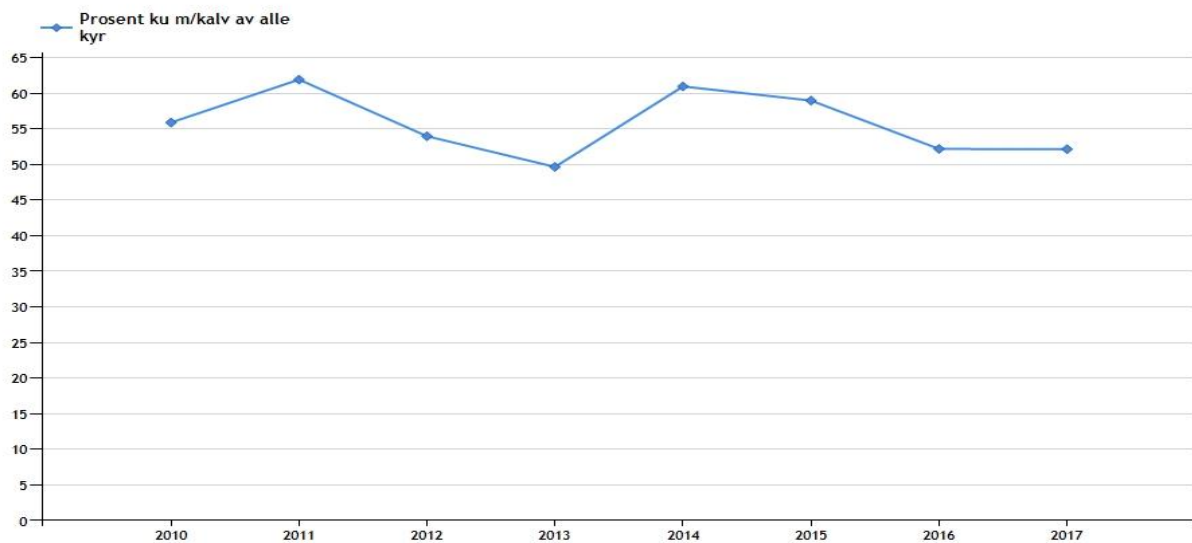
Figur 1

Sett-elg pr. jegerdag viser den relative bestandsutviklingen, men sier ikke noe om bestandsstørrelsen. Indeksen er et velegnet mål på om bestanden øker eller minsker. Det ser ut til å ha vært en relativt jevn økning siden 2012. Målet i Oppdal er at sett elg pr. jegerdag ikke skal overstige 0,5.



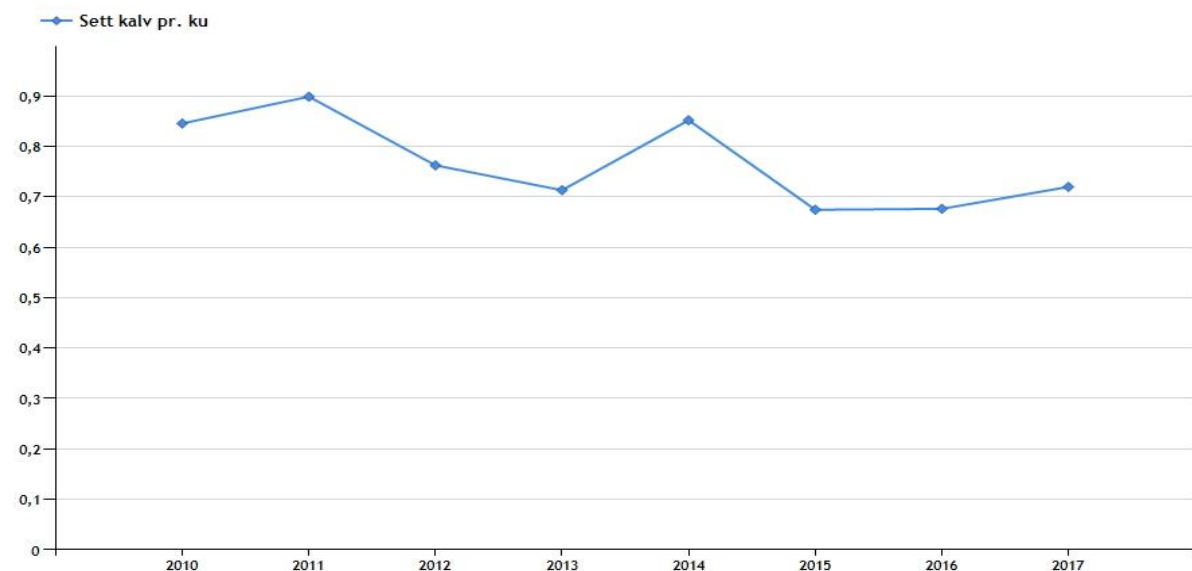
Figur 2

Sett ku pr. okse viser utviklingen i kjønnssammensetningen for dyr som er ett år og eldre. Fra og med 2014 har det vært en betydelig økning, med en topp i 2016. Målet er at sett ku pr. okse skal ligge mellom 1,5 og 2,0. Resultatet for 2017 ligger så vidt innenfor.



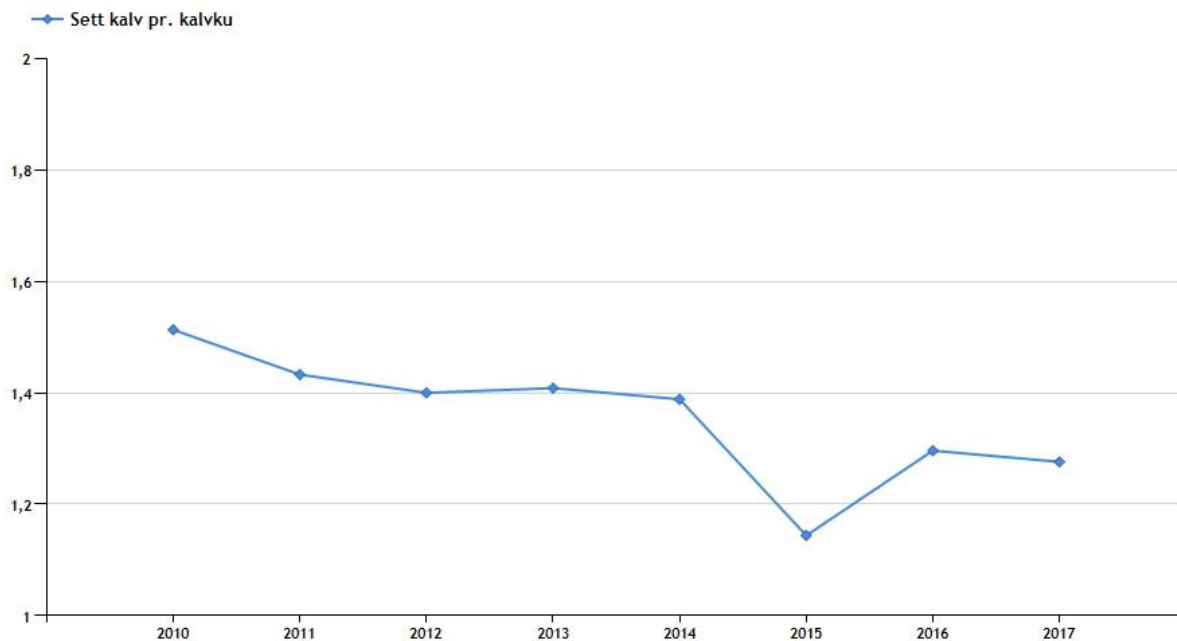
Figur 3

Figuren viser andel kyr med kalv i %. Det har vært en markert nedgang fra 2014 til 2017, og det er nå bare vel halvparten av kyrne som har kalv.



Figur 4

Sett kalv pr. ku viser hvordan produksjonen i bestanden utvikler seg. Målet er at sett kalv pr. ku ikke skal være lavere enn 0,7. Det er en nedgang fra 2014. I 2017 ligger vi så vidt over.



Figur 5

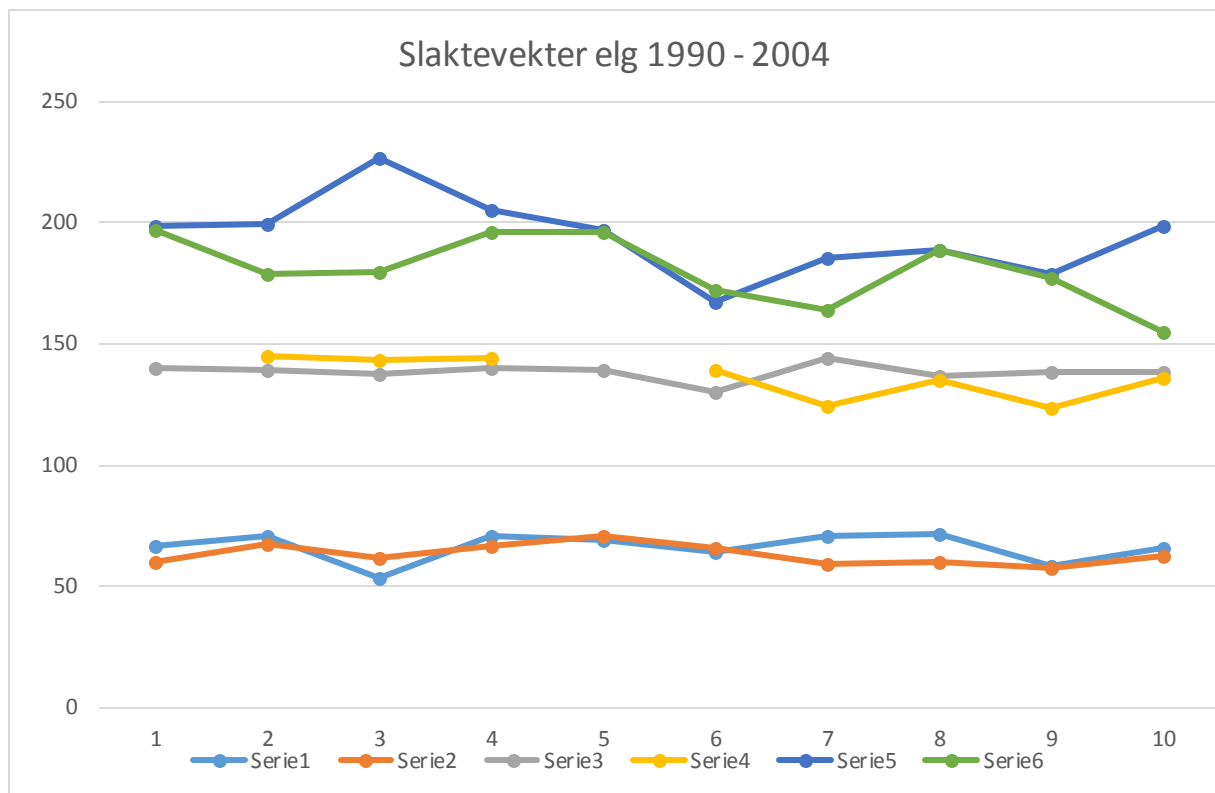
Sett kalv pr. kalvku viser hyppigheten av tvillingfødsler i bestanden. Det har vært en jevn nedgang fra 2010 – 2017. Målet er at sett kalv pr. kalvku skal ligge rundt 1,4. Vi ligger nå betydelig under målet.

Figur 3 – 5 viser at produktiviteten i bestanden er på tur nedover. Dette har trolig med slaktevektene på hunndyr å gjøre. Det vises til figur 6 og 7 og tabellene nedenfor.

I perioden 1990 – 2004 var slaktevektene på hunndyr 1 ½ år i gjennomsnitt 134,6 kg. Tilsvarende for perioden 2010 – 2017 var 126 kg. Dette forplanter seg til voksne kyr. I perioden 1990 – 2004 var gjennomsnittlig slaktevekt på voksne kyr 180,3 kg. Tilsvarende for perioden 2010 – 2017 var 164 kg. De siste fire årene (2014 – 2017) har voksne kyr i gjennomsnitt hatt en slaktevekt på ca. 152 kg. Normalt må en elgku være minimum 160 kg. for å komme i brunst. Dette er trolig forklaringen på at andelen av kyr som ikke har kalv øker, og at andelen med tvillingkalver avtar.

Slaktevektene på eldre okser har ikke hatt tilsvarende nedgang som på voksne kyr. I perioden 1990 – 2004 var gjennomsnittlig slaktevekt på voksne okser 198,9 kg. Tilsvarende for perioden 2010 – 2017 var 195 kg. I 2016 og 2017 var gjennomsnittlig slaktevekt på voksne okser hhv. 184,4 og 182,1 kg. Dette tyder på at andelen store okser i bestanden er redusert, spesielt de to siste årene.

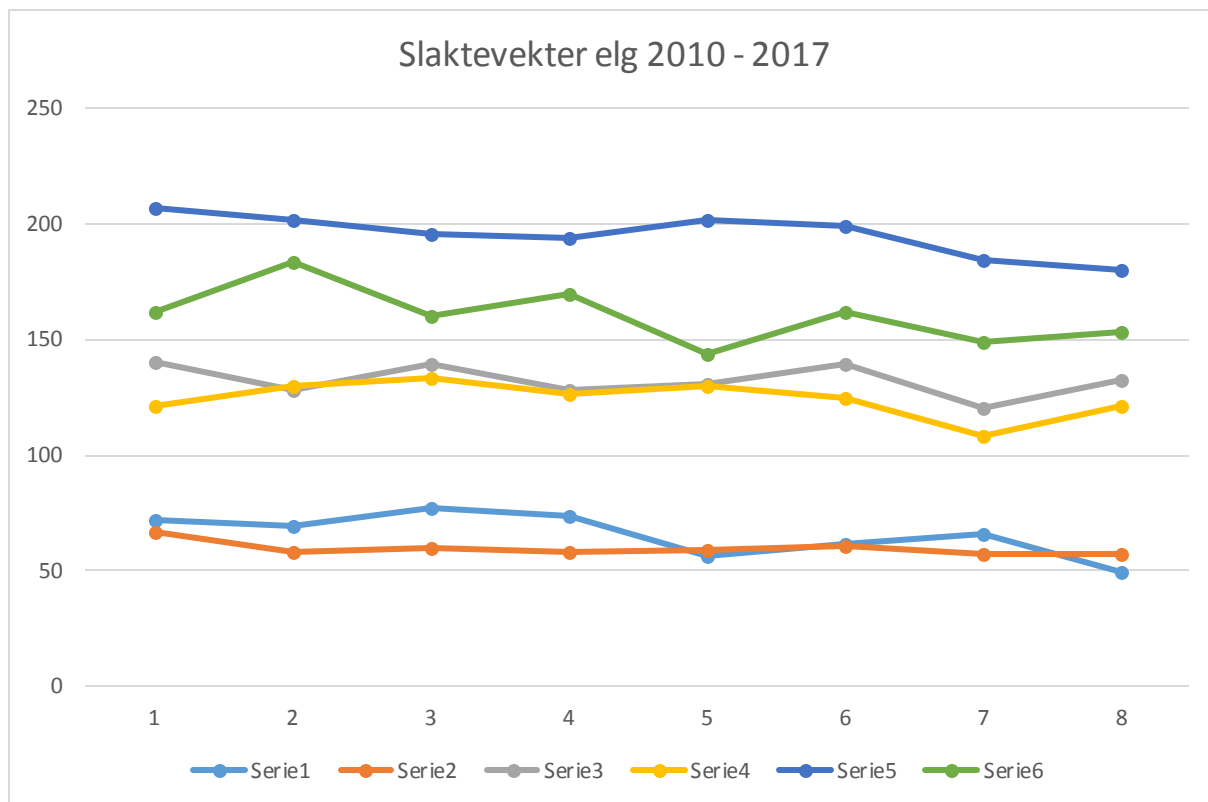
Når det gjelder ku/okse-forholdet ligger forklaringen i avskytingen av voksne okser. I perioden 1990 – 2004 ble det skutt 86 okser og 40 kyr, dvs. ca. to okser pr. ku. I perioden 2010 – 2017 ble det felt 121 okser og 38 kyr, dvs. ca. 3 okser pr. ku. Målet for perioden 2016 – 2018 var at avskyting av voksne okser skulle utgjøre 20% av uttaket, voksne kyr 10% av uttaket, dvs. 2 okser pr. ku. Uttaket i 2016 og 2017 er på til sammen 27 okser og 8 kyr, dvs. i overkant av 3 okser pr. ku.



Figur 6

Slaktevechter for i perioden 1990 – 2004 går fram av oppsettet nedenfor. NB! Ikke alle årene er med.

År	Kalv - hann	Kalv - hunn	1 ½ år - Ha	1 1/2 år Hu	V – okse	V - ku
1990	66,9	59,7	139,9		198,5	196,8
1991	70,4	67,7	139,1	145,3	199,4	178,5
1992	53,1	61,5	137,7	143,3	226,8	180
1993	70,9	66,5	139,9	144,5	205,4	195,8
1994	69	70,4	138,9		196,7	196,3
1995	63,8	66	130,2	139,5	167,3	172
1996	70,7	59	144	124,5	185,8	164
2002	72	60	136,7	135,1	189	189
2003	58,7	57,9	138,4	123,5	178,7	177,4
2004	66,2	62,4	138,5	136	198,2	155,2
Antall	63	59	73	38	86	40
SNITT	65,5	63,7	138,4	134,6	198,9	180,3



Figur 7

Slaktevechter for i perioden 2010 – 2017 går fram av oppsettet nedenfor.

År	Kalv - hann	Kalv - hunn	1 1/2 år Ha	1 1/2 år Hu	V okse	V ku
2010	71,8	67,0	140,1	121,6	206,7	161,8
2011	69,6	58,0	128	129,8	202,0	183,6
2012	77,5	60,0	139,7	133,1	195,5	160,6
2013	73,7	58,3	128,2	127,0	194,4	170,0
2014	56,7	58,8	131,2	130,3	201,6	143,5
2015	61,8	60,6	139,6	124,7	199,5	161,8
2016	66,3	57,5	120,4	108,7	184,4	149,3
2017	49,5	57,5	132,5	121,6	182,1	153,7
Antall	45	62	64	46	121	38
SNITT	66,5	59,7	132,1	126	195	164

ANBEFALINGER FOR 2018

Det er spesielt tre forhold som vi bør gjøre noe med:

Ku pr. okse må ikke overstige 2. Med tanke på den skjeve avskytingen som har vært de to siste årene i forhold til målet (3 okser pr. ku i stedet for 2 okser pr. ku) vil vi anbefale at det for 2018 tildeles tilnærmet likt med kyr og okser.

Andelen store okser i bestanden må økes. Vår anbefaling er det for 2018 settes forbud mot felling av okser med mer enn 6 takker.

Slaktevekt på voksne kyr må økes. Vår anbefaling er at det i 2018 settes forbud mot å felle kalvførende kyr.

Det er viktig at det settes i verk tiltak allerede i år, slik at den negative utviklingen ikke fortsetter.

Oppdal 26.01.18.

Arild Hoel